



Service public fédéral
Sécurité sociale

Direction générale
Personnes handicapées



Exposé: AFS: procédure, révision, expertise

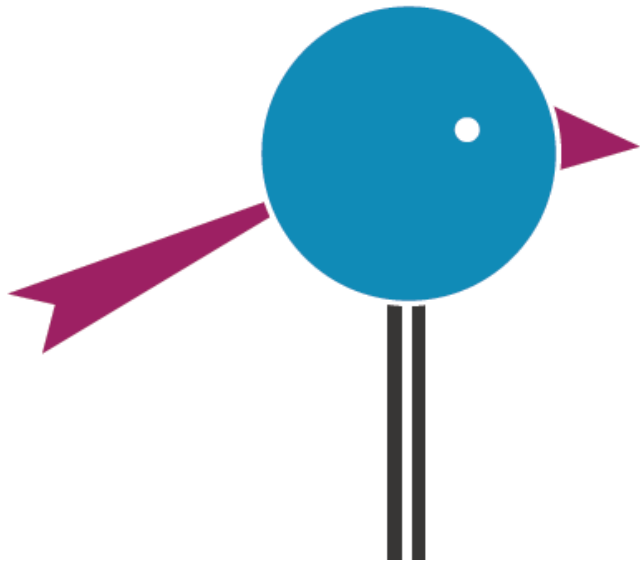
20/10/2017



Service Public Fédéral
Sécurité sociale
Direction générale Personnes Handicapées

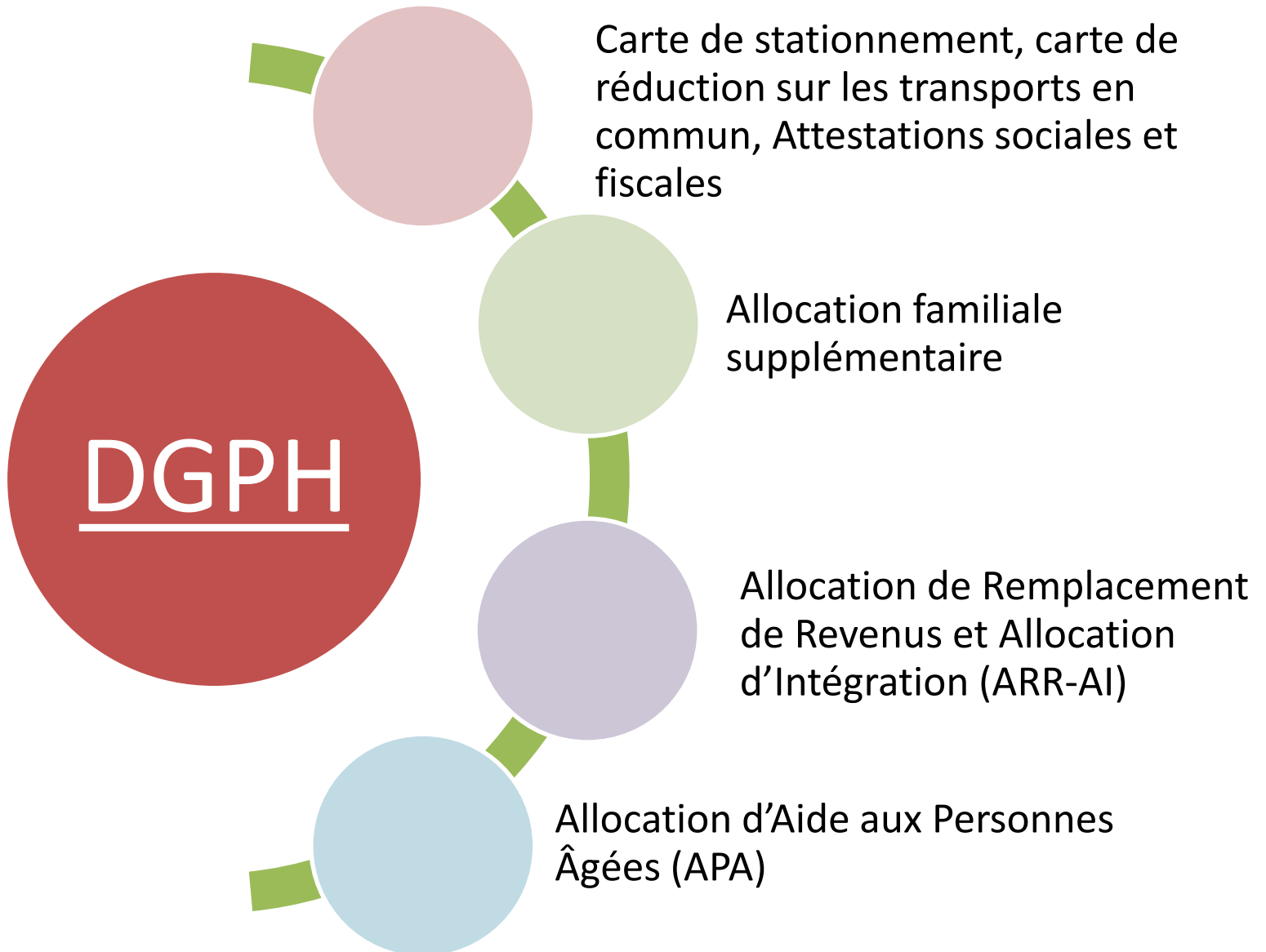
Table des Matières

1. Type de produits
2. AFS
3. My handicap
4. Demandes via My handicap
5. Recours
6. Assistants sociaux

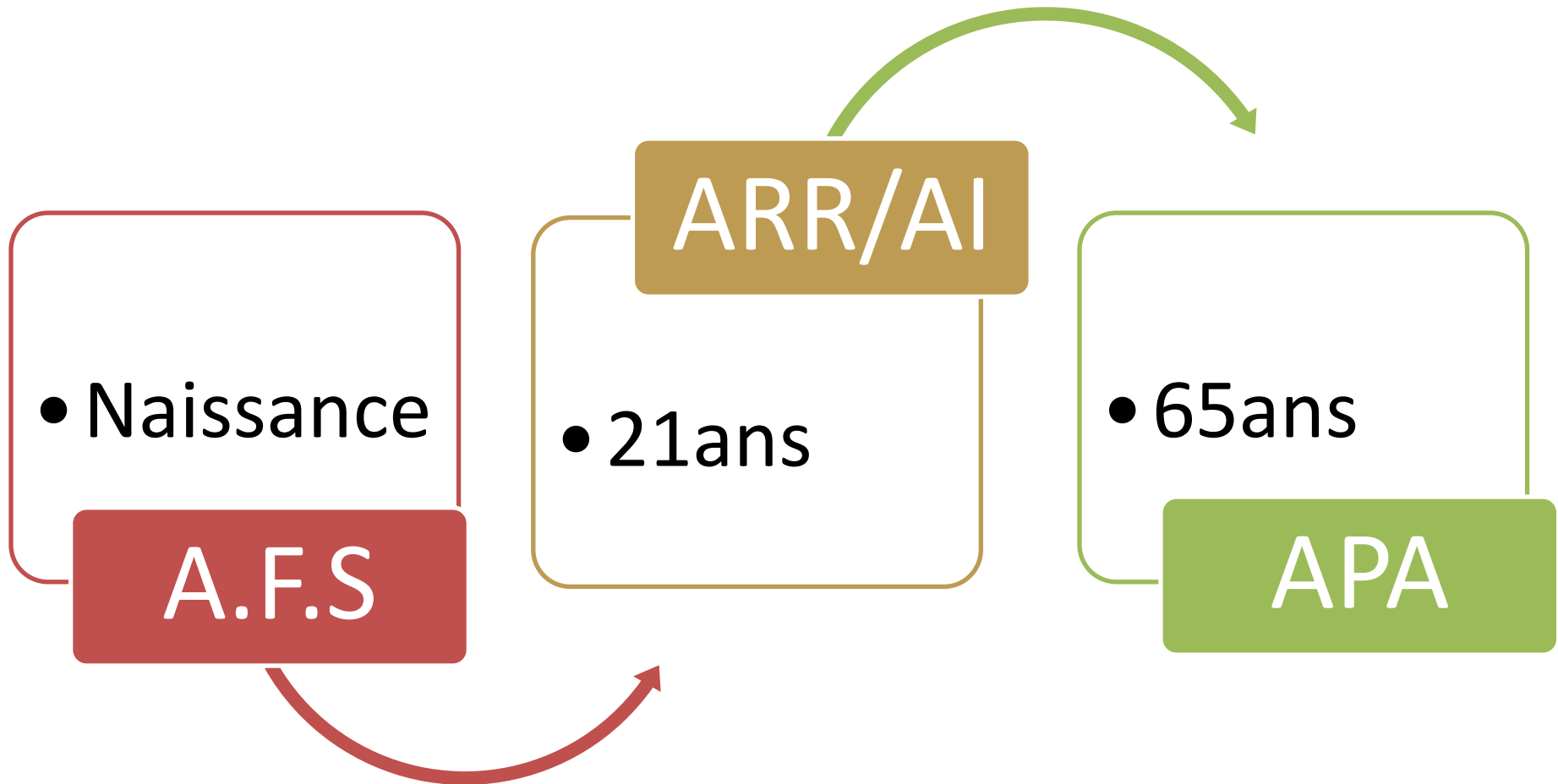


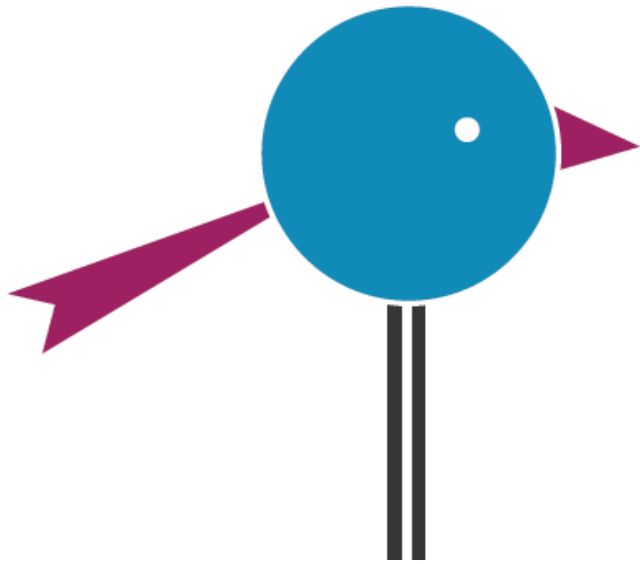
1. Types de produits

Nos produits:



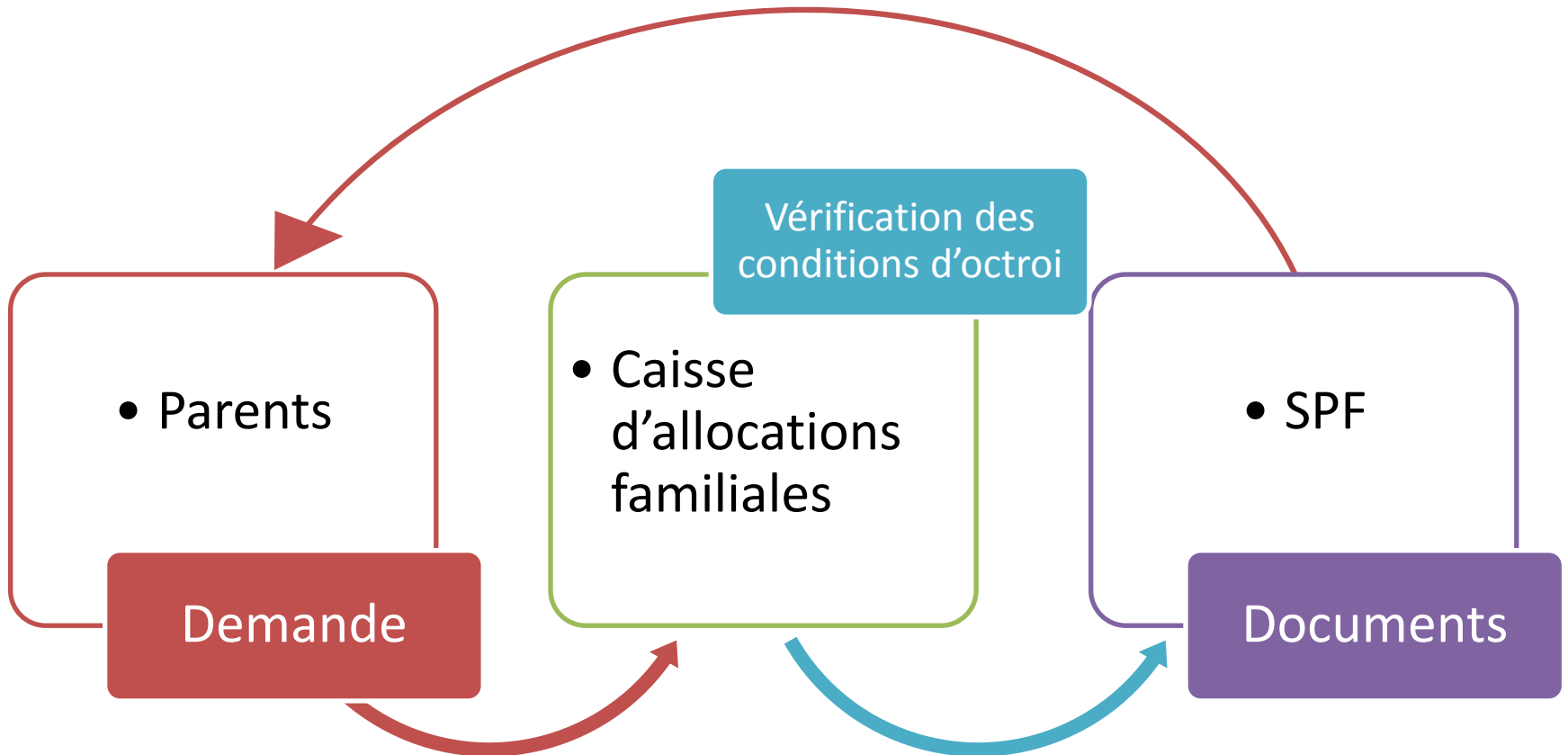
Trajet de vie d'un dossier



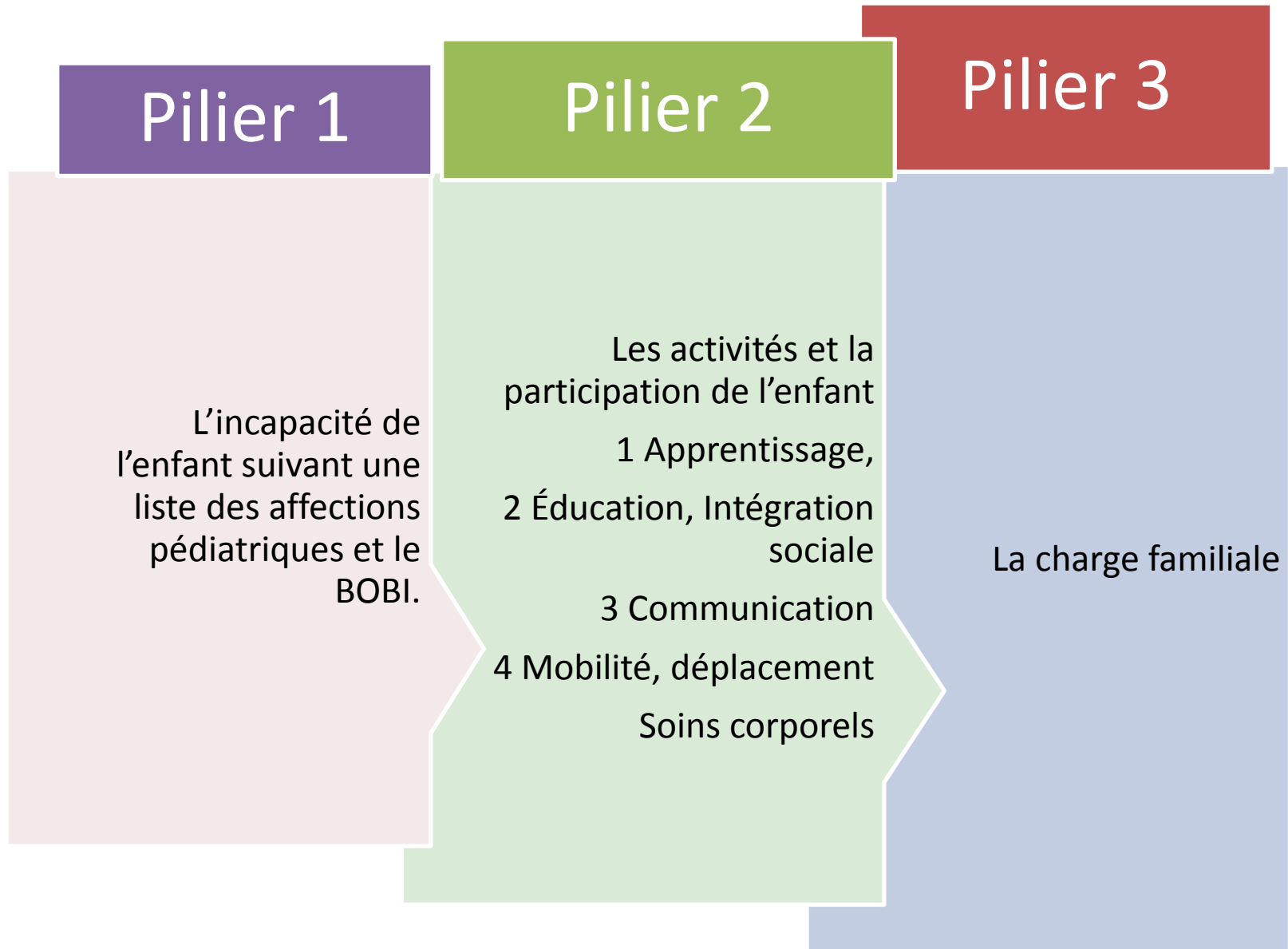


2. AFS

AFS : Procédure



Echelle médico-sociale



AFS 4 points pilier1 = 66

- Réduction de l'impôt sur les revenus (flux automatique)
- Réduction sur le précompte immobilier (transmettre une attestation)
- Le tarif social téléphonique (min 18ans) (transmettre une attestation)
- 2 points de priorités pour les logements sociaux (transmettre une attestation)
- Tarif social gaz-électricité (flux automatique)
- Statut Bim (ancien Vipo) (flux automatique)
- MAF social (mutuelle) (flux automatique)
- Taxe régionale région Bxl Capital (transmettre une attestation)
- Augmentation autorisée de 500 à 2000 titres services (transmettre une attestation)
- Allocation forfaitaire maladie chronique (flux automatique)

02 points au déplacement ou 6 points pilier 1 (80%) ou 50% M.I.

- Carte de stationnement (faire demande de carte)

Cécité ou 15 points

- Exonération de la taxe Radio redevance télévision (transmettre une attestation)

+90% de cécité

- La carte de réduction sur les transports en commun (faire demande de carte)

50% MI, paralysie, amputation

- Carte accompagnateur gratuit (transmettre une attestation)

Avantages sur les Véhicules

- 50% d'invalidité découlant directement des membres inférieurs, paralysie ou amputation des membres supérieurs, cécité (transmettre une attestation de reconnaissance)

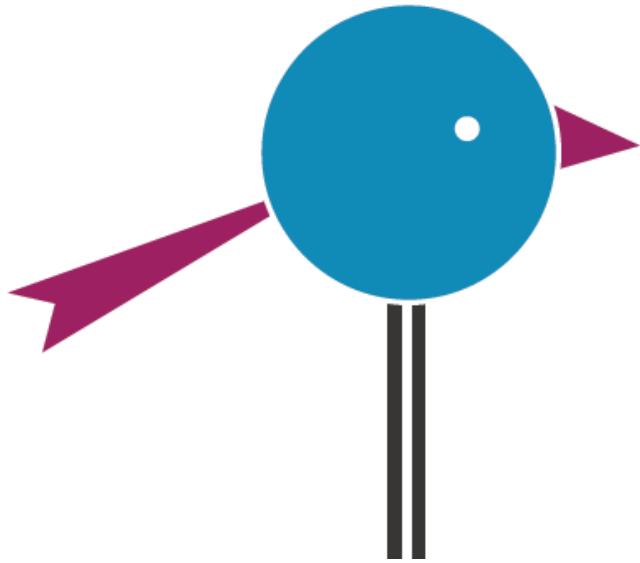
Les autres compensations fiscales, sociales et tarifaires

“Mesures pour les adultes”

“Mesures pour les enfants”

(Information sur notre site Internet)

www.handicap.belgium.be



3. My Handicap

Consultation de son dossier via le site internet

[Consulter mon dossier →](#)

Pour pouvoir consulter votre dossier dans [Handiweb](#), vous avez besoin de votre carte d'identité électronique (eID) et d'un lecteur de cartes. Vous devez aussi connaître votre code PIN. [Plus d'informations sur l'eID](#)

Besoin d'aide pour consulter votre dossier? Adressez-vous à votre mutualité, votre commune, votre CPAS, votre maison sociale ou la DG Personnes handicapées. [Découvrez à quel organisme proche de chez vous vous pouvez vous adresser pour obtenir de l'aide.](#)

Vous pouvez aussi fournir une [procuration](#) à une personne de votre entourage, afin qu'elle consulte votre dossier à votre place.

Nouvelle Demande

- PROCEDURE:
 - Toutes **les demandes en lien avec le médical** doivent être introduite via votre caisse d'allocation familiale, suite à cela, le SPF vous enverra un courrier signalant de compléter l'Intake via la commune, la mutuelle, assistants sociaux ou personne elle-même avec son code PIN.




[Home](#) > [Contact](#) > Contactez-nous

Contactez-nous

Ce site Internet contient de nombreuses informations sur la Direction générale Personnes handicapées (communément appelée '[Vierge noire](#)'). Vous n'avez pas trouvé ce que vous cherchez ? Contactez-nous de la façon suivante :

- De préférence via [le formulaire de contact sur ce site](#).
Nous reprendrons contact avec vous dans les 10 jours ouvrables.
- **Par téléphone** : 0800 987 99
(du lundi au vendredi inclus, de 8h30 à 12h)

!! Depuis l'étranger, numéro payant : +32 2 507 87 99 

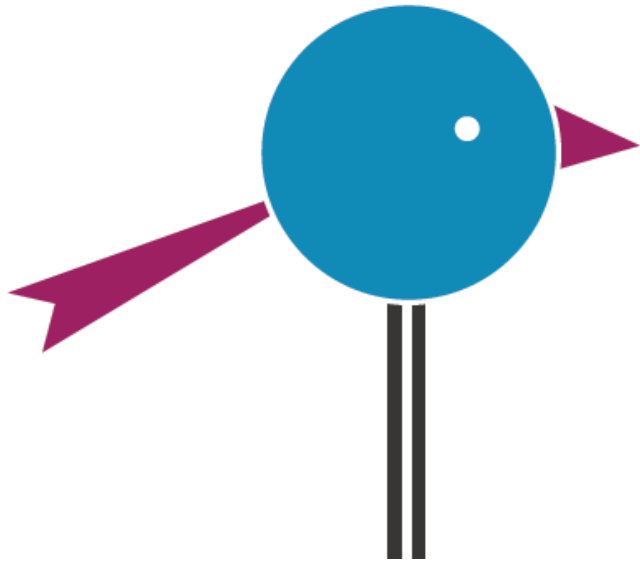
[Comment introduire une demande ? →](#)

[Introduire une demande →](#)



[Consulter mon dossier →](#)





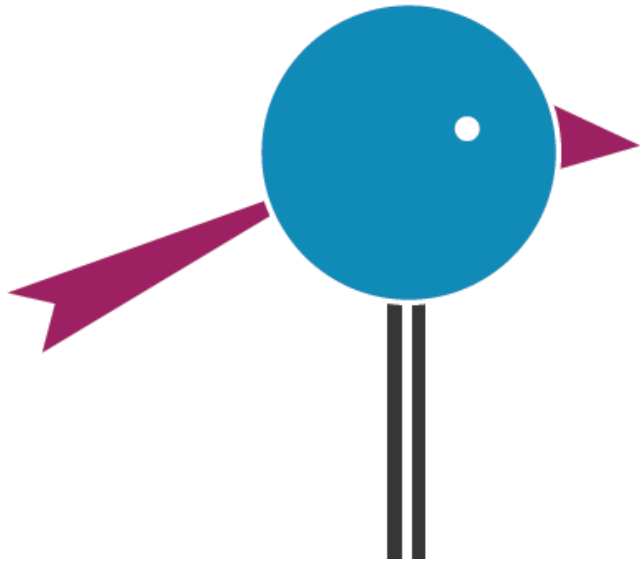
5. Recours

Les recours

Tribunal du Travail

Requête à déposer auprès du tribunal compétent en fonction de leur lieu de domicile.

Décision rectificative



6. Assistants sociaux

Personne référente	Code postal	Commune	E-mail
Isabelle RENOIRD <i><u>Bruxelles Nord</u></i>	1000	Bruxelles	Isabelle.Renoird@minsoc.fed.be
	1020	Laeken	
	1081	Koekelberg	
	1082	Berchem-Sainte-Agathe	
	1083	Ganshoren	
	1120	Neder-Over-Hembeek	
	1090	Jette	
Badiaâ ZERROUK <i><u>Bruxelles Nord</u></i>	1060	Saint-Gilles	Badiaa.Zerrouk@minsoc.fed.be
	1070	Anderlecht	
	1080	Molenbeek-Saint-Jean	
André MBIYAMUENZA <i><u>Bruxelles Nord</u></i>	1030	Schaerbeek	Andre.Mbiyamuenza@minsoc.fed.be
	1130	Haren	
	1140	Evere	
	1210	St-Josse-Ten-Noode	
Giuseppina SEMINERIO <i><u>Bruxelles Sud</u></i>	1040,1041	Etterbeek	Giuseppina.Seminerio@minsoc.fed.be
	1050	Ixelles	
	1150	Woluwe-Saint-Pierre	
	1160	Auderghem	
	1200	Woluwé-Saint-Lambert	
Maëlle VAN CAMP <i><u>Bruxelles Sud</u></i>	1170	Watermael- Boisfort	Maelle.VanCamp@minsoc.fed.be
	1180	Uccle	
	1190	Forest	
Kelly Lemagie <i><u>Waasland én Brussel NL</u></i>	1620	Drogenbos	Kelly.Lemagie@minsoc.fed.be
	1630	Linkebeek	
	1640	Rhode-St-Genèse	
	1780	Wemmel	
	1950	Krainhem	
	1970	Wezembeek-Oppem	

Personne référente	Code postal	Commune	E-mail
Isabelle CLAEYS <i><u>Brabant Wallon</u></i>	1300	Wavre	Isabelle.Claeys@minsoc.fed.be
	1310	La Hulpe	
	1330	Rixensart	
	1340	Ottignies-LLN	
	1380	Lasne	
	1410	Waterloo	
	1420	Braine-L'Alleud	
	1430	Rebecq	
	1440	Braine-le-Château	
	1460	Ittre	
	1470	Genappe	
	1480	Tubize	
	1490	Court-St-Etienne	
Maëlle VAN CAMP <i><u>Brabant Wallon</u></i>	1315	Incourt	Maelle.VanCamp@minsoc.fed.be
	1320	Beauvechain	
	1325	Chaumont-Gistoux	
	1350	Orp-Jauche	
	1357	Hélécine	
	1360	Perwez	
	1367	Ramillies	
	1370	Jodoigne	
	1390	Grez-Doiceau	
	1435	Mont-Saint-Guibert	
	1450	Chastre	
	1457	Walhain	
Eric Deltenre <i><u>Equipe de Charleroi</u></i>	1400	Nivelles	Eric.Deltenre@minsoc.fed.be
	1495	Villers-la-Ville	
	Remarque : Pour ces deux communes, les personnes seront convoquées au centre Médical de Charleroi.		



MERCI !

**QUESTIONS
SUGGESTIONS ?**